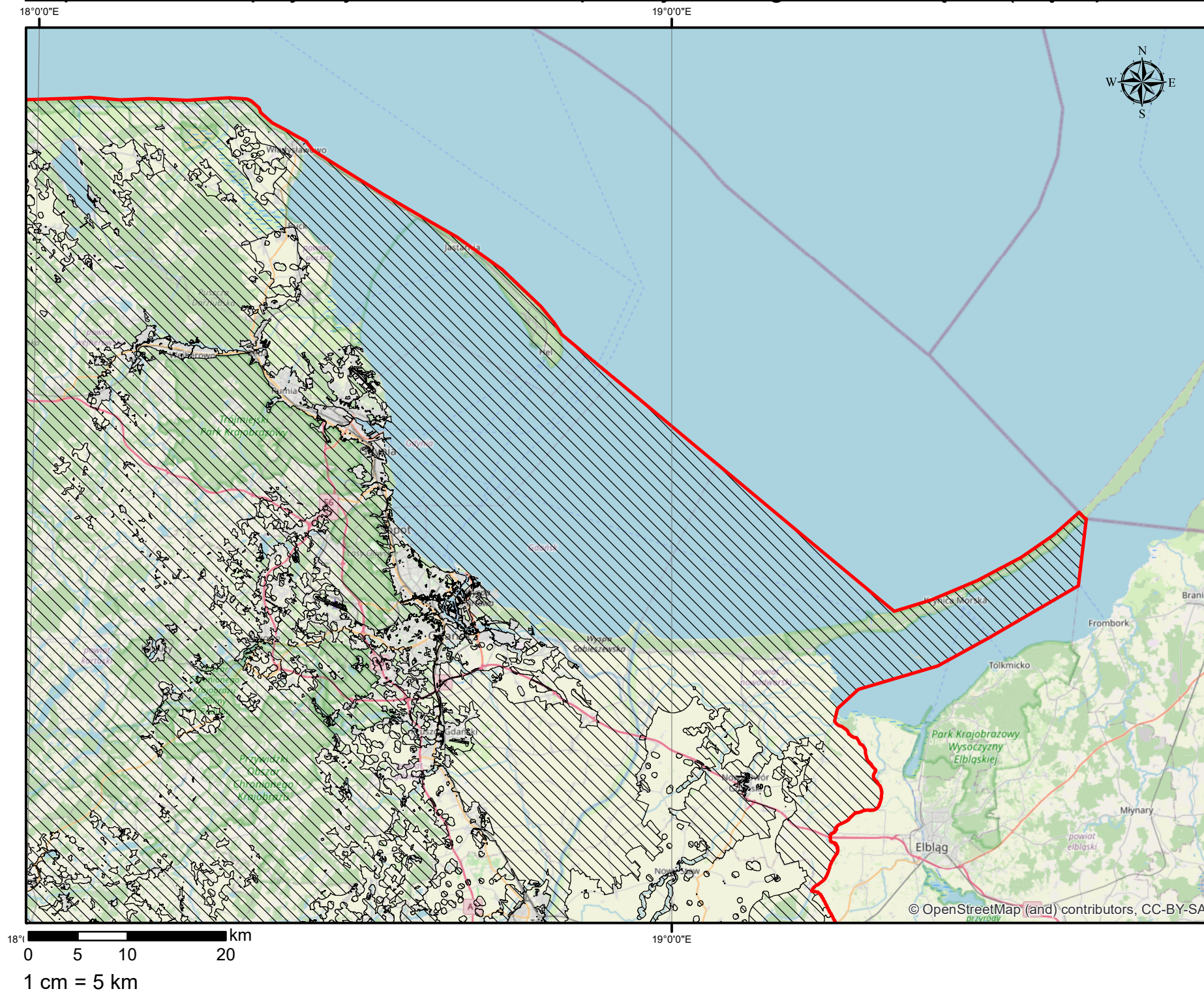

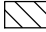


Mapa wrażliwości przyrody w odniesieniu do potencjału energii wiatru na lądzie (część pñ.-wsch.)



Legenda

-  Województwo pomorskie
-  Wrażliwość przyrodnicza względem energetyki wiatrowej

Układ współrzędnych:
EPSG:2180 - ETRF2000-PL / CS92

Podkład mapy:
©OpenStreetMap contributors,
www.openstreetmap.org
(dostęp: 27.02.2026)

Mapa opracowana w związku z
art.160h ustawy z dnia 20 lutego 2015r.
o odnawialnych źródłach energii
(Dz.U.2026.68 t.j.)

Data sporządzenia: 27.02.2026r.

© OpenStreetMap (and) contributors, CC-BY-SA